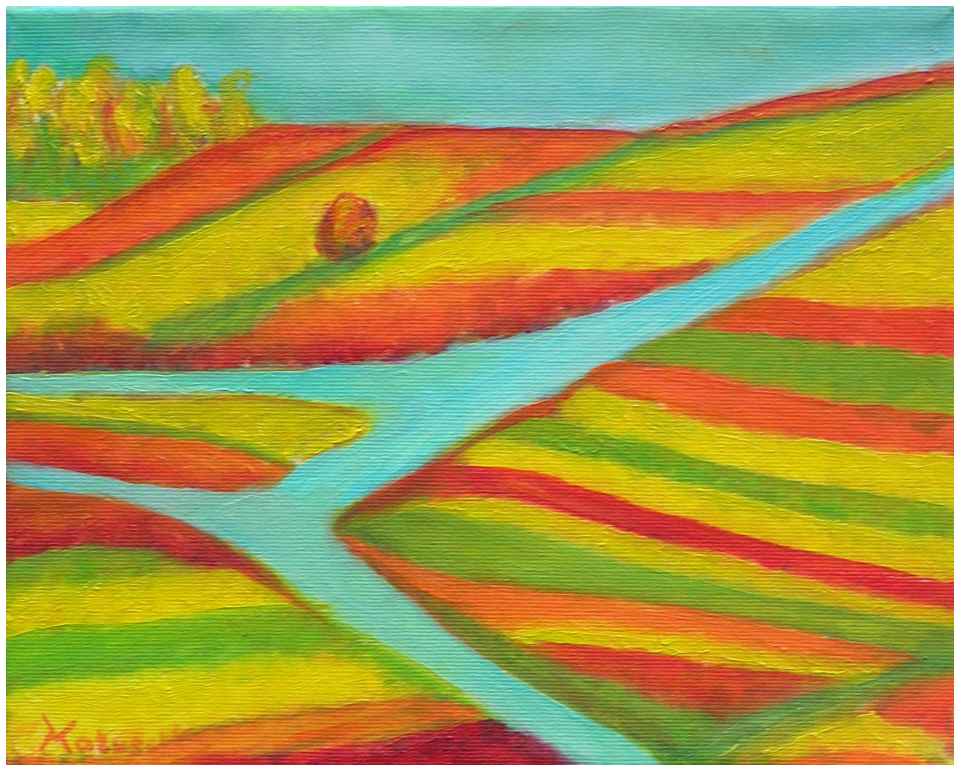


# Impressionen

\* Farben \* Formen \* Flächen \*



## Neubiberger Maler: Impressionen

Ausstellung des Ölmalkurses  
der Volkshochschule SüdOst, Neubiberg-Ottobrunn  
Leitung: Wolfgang L. Diller

**8. November 2013 bis 10. Januar 2014**

### Klinik St. Irmingard

Osternacher Straße 103 83209 Prien/ Chiemsee

**Joyce Behrens  
Ashrafosadat Eslamieh  
Petra Holzer  
Frank Mais  
Veronika von Matuschka  
Michael Meyer  
Maria Öhlin Lostetter  
Helmut Schwarz  
Ursula Stiller  
Inge Strelocke**

**Joyce Behrens**

**Märchen** 50 x 70cm 2013 200.- €

**Ashrafosadat Eslamieh**

**Gebirgslandschaft** 55 x 70cm 2013

**Ohne Titel** 50 x 80cm 2013

**Petra Holzer**

**Ruhe I** 40 x 40 cm 2012 300.- €

**Ruhe II** 60 x 60 cm 2012 400.- €

**Ruhe III** 50 x 50 cm 2013 350.- €

**Frank Mais**

**Häuser am Fluss** 50 x 40 cm, 2013

**Auf der Insel** 30 x 40 cm, 2013

**Das Dorf am Meer** (nach Andre` Derain) 30 x 40 cm, 2013

**Winterlandschaft** 30 x 40 cm, 2013

**Cap - Martin** 30 x 40 cm, 2013

**Veronika von Matuschka**

**Farben - Formen - Flächen** 25 x 30cm 2013 230 €

**Impressionen 1** 50 x 50 cm 380 €

**Impressionen 2** 50 x 50 cm 380 €

**Strand** 50 x 60 cm 2013 410 €

**Herbst-Bunt** 60 x 80 cm 2013 450 €

**Berge am See** 60 x 80 cm 2013 450 €

**Menschenleer** 80 x 60 cm 2013 450 €

**Michael Meyer**

**Aumeister** 24 x 50 cm 2013

**Milljöh** 40 x 50 cm 2013

**kopf---stand** 65 x 35cm 2013

**Maria Öhlin Lostetter**

**Regenschirme /November** 40 x 45 cm 2013

**Im Garten /Juli** 60 x 40 cm 2013

**Helmut Schwarz:**

**Waldweg** 40 x 30cm 2013

**Komposition 1** 30 x 40cm 2013

**Komposition 2** 40 x 50cm 2013

**Ursula Stiller**

**Auwald 1** 60 x 50cm 2013

**Auwald 2** 60 x 50cm 2013

**Inge Strelocke**

**Auenlandschaft** 40 x 50 cm 2013

**Arkadische Landschaft** 50 x 60 cm 2013

**Zauberblume** 40 x 40 cm 2013

**Heimkehr** 40 x 40 cm 2013

**Einige der ausgestellten Bilder können käuflich erworben werden.**  
Wenden Sie sich bitte an die **Rezeption** oder **direkt** an uns in **München:**

Kontaktaufnahme: **089 - 432461**